

# Modbus接続 エナジーマーター 日本向け

SE-MTR240-1PC1-M-S



## 住宅用エナジーマーター：

- 簡単な設置と接続
- 高精度の測定値を提供
- RS485で通信し、モニタリングデータを提供
- 売買電および消費電力のモニタリングが可能に

# Modbus接続エネルギーメーター

日本向け

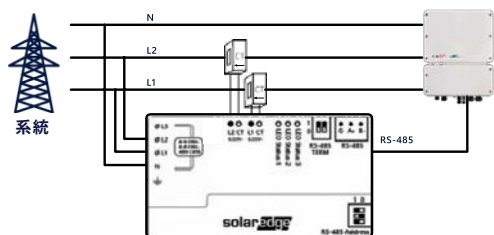
SE-MTR240-1PC1-M-S

サポートされているパワーコンディショナ		単相パワーコンディショナ		単位
<b>電源環境</b>				
定常AC入力電圧	ライン間	147 - 240		Vac
	ライン-ニュートラル間	85 - 277		Vac
AC周波数(定常)	45 - 65		Hz	
最大AC入力電流	100		mA	
サポートグリッド	L1 / L2 / N / PE, L1 / L2 / PE			
消費電力(最大)	3		W	
<b>メーター精度(@25°C, PF:0.7-1.0)</b>				
CT定格電流の1~100%	±1.25		%	
<b>変流器(CT)<sup>(1)</sup></b>	<b>SE-CTML-0350-070</b>	<b>SECT-SPL-100A-A</b>		
定格実効値電流 <sup>(2)</sup>	70	100		A
寸法 (内部/外部)	10 x 10 / 25.4 x 39	16 x 16 / 44 x 30.4 x 28.8		mm
定常入力 (CT定格電流時)	CT1, CT2: 0.333		Vac RMS	
<b>準拠規格</b>				
安全性	UL 1741:2010 Ed.2 (補足SA) + R:2016年9月7日			
電磁妨害	FCC 47 CFR Part 15 サブパートB			
<b>環境性能</b>				
動作温度	-20~+60		°C	
相対湿度 (結露しないこと)	最高40°Cで5%~90%、55°Cで直線性が50%RHまで低下			
耐環境性能	IP規格20 - 屋内での使用に適合			
<b>設置仕様</b>				
寸法 (高さ x 幅 x 奥行き)	75 x 138.6 x 35		mm	
重量	225		g	
取り付けタイプ	壁付け設置			
AC電圧端子台	2.5		mm <sup>2</sup>	
通信端子台	0.2~2		mm <sup>2</sup>	
CT端子台	0.2~2		mm <sup>2</sup>	

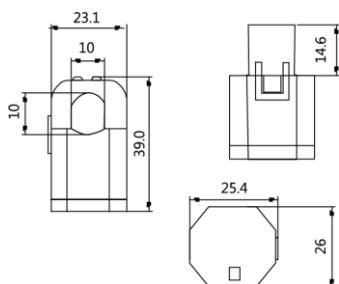
(1) CTは別途ご注文ください。

(2) その他の定格については、SolarEdgeにお問い合わせください

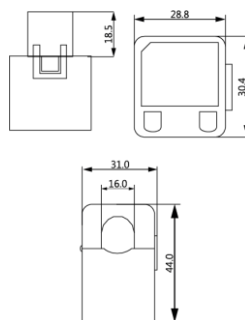
## エネルギーメーターの接続



## CT寸法



SE-CTML-0350-070



SECT-SPL-100A-A