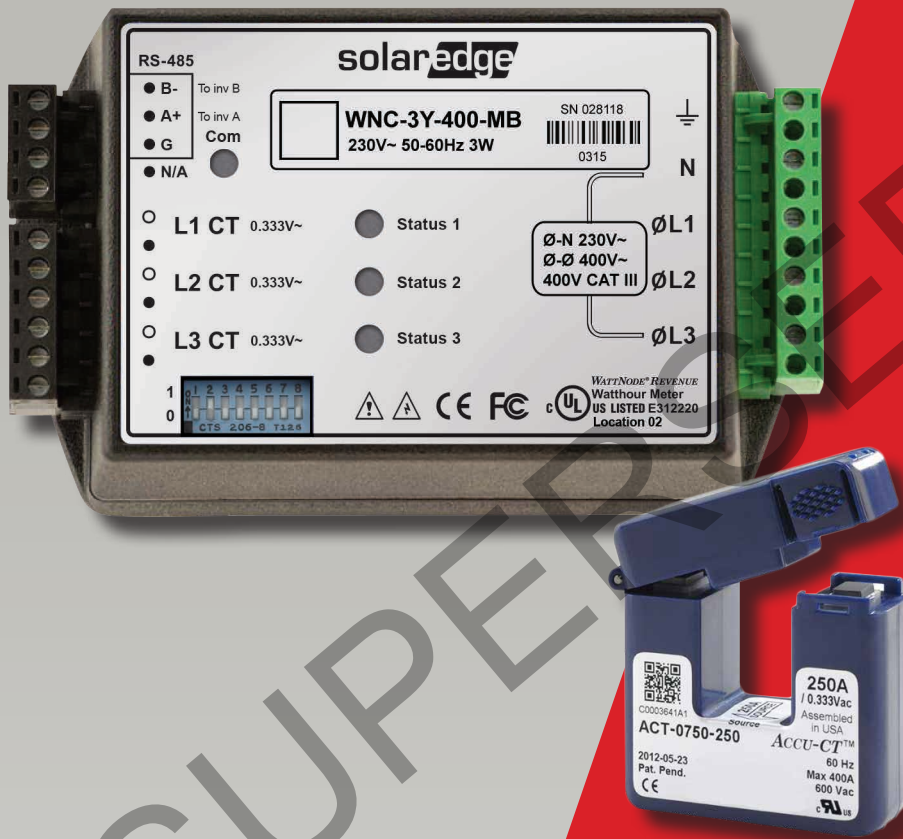


## Contatore Modbus SolarEdge

SE-WNC-3Y400-MB-K1



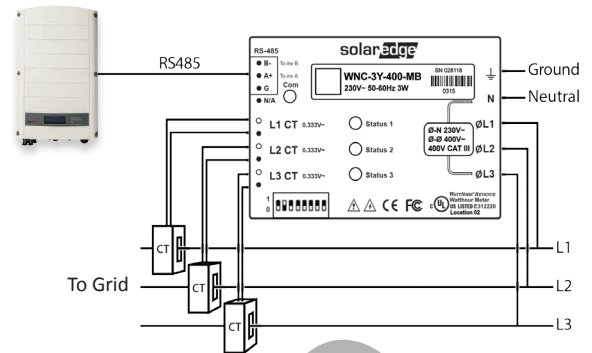
### Contatore Modbus per impianti SolarEdge

- Alta precisione dei dati (fino allo 0,5%) per i valori di produzione/consumo
- Funzionalità di trasmissione letture di produzione e consumo per la limitazione dell'immissione in rete
- Piccolo e facile da installare, si inserisce in un quadro elettrico di dimensioni standard
- Compatibile con impianti residenziali, commerciali e utility

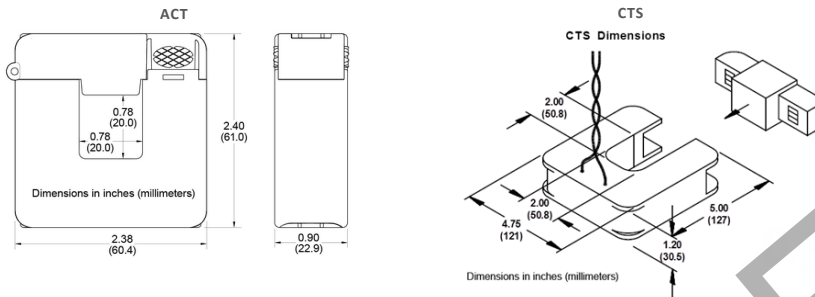
Quando si ordina un contatore, ordinare anche i trasformatori di corrente:

MODELLI DI TRASFORMATORE DI CORRENTE (*)	CORRENTE NOMINALE RMS	DIMENSIONI (INTERNE/ESTERNE)
SE-ACT-0750-50	50 A	20 x 20 mm / 61 x 60.4 mm
SE-ACT-0750-100	100 A	
SE-ACT-0750-250	250 A	
SE-CTS-2000-1000	1000 A	50.8 x 50.8 mm / 121 x 127 mm

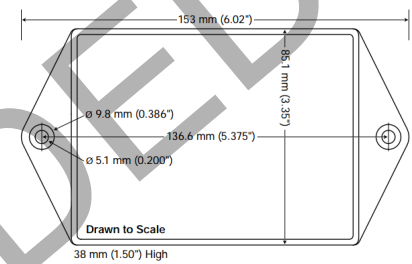
\* Un trasformatore di corrente per fase; per valori nominali diversi contattare SolarEdge



### Dimensioni del trasformatore di corrente



### Dimensioni del contatore



	SE-WNC-3Y400-MB-K1	UNITÀ
<b>DATI ELETTRICI</b>		
Range tensione AC - tra fase e neutro / tra fase e fase	184-264,5 / 320-460	Vac
Frequenza AC	50/60	Hz
Reti supportate - Monofase; Trifase*	L / N / PE ; L1 / L2 / L3 / N / PE	
Potenza assorbita (tipica)	1,8	W
<b>COMUNICAZIONE</b>		
Interfacce di comunicazione supportate	RS485	
Tempo di risposta	≤1**	sec
Device ID (Modbus) di default	2	
<b>PRECISIONE (@25°C, PF:0,7- 1)***</b>		
5-100% della corrente CT nominale	±1,5	%
<b>CONFORMITÀ NORMATIVA</b>		
Sicurezza	IEC 61010-1	
Immunità	EN 61326, EN 61000-4-2, EN 61000-4-3, EN 61000-4-4, EN 61000-4-5, EN 61000-4-6, EN 61000-4-11	
Emissioni	EN 55022 Classe B	
<b>SPECIFICHE DI INSTALLAZIONE</b>		
Dimensioni (AxLxP)	85 x 153 x 38	mm
Peso	310	gm
Tipo di custodia	ABS alto impatto e/o ABS/PC plastica UL 94V-0, IEC FV-0	
Temperatura di esercizio	da -30 a 55	°C
Umidità relativa (in assenza di condensa)	da 5 a 90	%
Grado di protezione	Per uso interno (utilizzabile all'esterno se montato in un involucro adatto a usi esterni)	
Tipo di montaggio	Guida DIN / Montaggio a muro	

\* La connessione a terra non è richiesta per il funzionamento del contatore

\*\* Quando il contatore e' collegato al punto di connessione della rete elettrica, e quando connessione RS485 e' utilizzata per collegare più inverte

\*\*\* Utilizzando modelli ACT-0750 CT

**RoHS CE**

© SolarEdge Technologies, Inc. Tutti i diritti riservati. SOLAREEDGE, il logo SolarEdge e OPTIMIZED BY SOLAREEDGE sono marchi di fabbrica o marchi di fabbrica registrati di SolarEdge Technologies, Inc. tutti gli altri marchi di fabbrica menzionati in questo documento sono proprietà dei rispettivi proprietari. Data: 09/2016. V.01. Soggetto a modifiche senza preavviso.