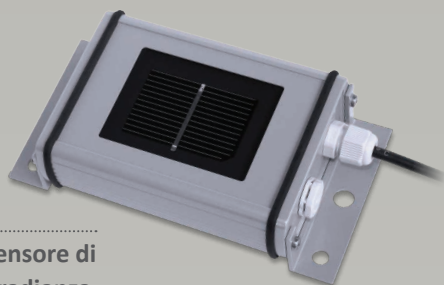
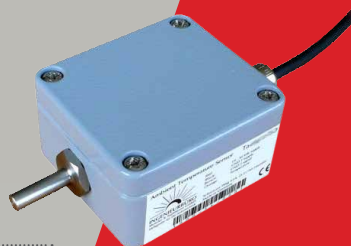


Sensori ambientali

SE1000-SEN-IRR-S1 / SE1000-SEN-TAMB-S2
SE1000-SEN-TMOD-S2 / SE1000-SEN-WIND-S1



► Sensore di
irradianza
diretta



► Sensore di
temperatura
ambientale



► Sensore di
temperatura
del modulo



► Sensore di
velocità
del vento

Monitoraggio ambientale del vostro sistema SolarEdge

- Collegare i sensori ambientali al Gateway di controllo e di comunicazione SolarEdge per il monitoraggio del vostro impianto
- Utilizzato per calcolare il Performance Ratio, cioè il rapporto tra il rendimento effettivo e il rendimento teorico dell'impianto
- Misurazioni dei valori di irradianza, temperatura e di velocità del vento

	Irradianza diretta SE1000-SEN-IRR-S1	Temperatura ambientale SE1000-SEN-TAMB-S2	Temperatura dei moduli SE1000-SEN-TMOD-S2	Velocità del vento SE1000-SEN-WIND-S1	Unità
USCITA					
Campo di uscita elettrica	0-1,4 V	0-10 V	4-20 mA	4-20 mA	
MISURA					
Campo	0-1400 W/m ²	Da -40 a 90 °C	Da -40 a 90 °C	0-50 m/s	
Precisione	±5%	1% del valore di fondo scala	1% del valore di fondo scala	± 0,5 m/s o ± 3% del valore misurato	
SPECIFICHE DI INSTALLAZIONE					
Gateway di controllo e comunicazione (venduto sepearatamente; SE1000-CCG-G)	Necessario				
Dimensioni	154 x 86 x 40	64 x 58 x 34	64 x 58 x 34	165 x 105 x 105	mm
Peso	340	350	350	750	gm
Tipo di custodia	Verniciato a polveri	Alluminio verniciato a polvere	Alluminio verniciato a polvere	Alloggiamento - Alluminio (AlMgSi1) Parte superiore - Sintetica, con fibra di vetro (PC-GF10) Lato inferiore - Sintetico (POM H2320)	
Temperatura di esercizio	Da -20 a 70	Da -40 a 80	Da -40 a 80	Da 0 a 70	°C
Grado di protezione	IP65	IP67	IP67	IP55	

La garanzia ed il servizio di assistenza tecnica per i sensori sono forniti direttamente da Ingenieurbüro Mencke & Tegtmeyer GmbH; per maggiori informazioni, si prega di visitare il sito <http://www.imt-solar.com/products.html>